

# CERAMAGE®

## COMPUESTO MICRO RELLENO DE CERAMICA PARA LAS REGIONES ANTERIORES Y POSTERIORES



## CERAMAGE<sup>®</sup>

CERAMAGE es una resina foto curable semejante a la dentición natural, como el micro relleno compuesto de resina, este método ha sido extremadamente exitoso en la práctica clínica, es uniforme y bonito debido a sus excelentes propiedades y es de fácil manejo.

Esta indicado para la fabricación directa e indirecta de Inlays, Onlays, Coronas y Puentes.

En los sistemas de resinas SHOFU hemos desarrollado nuevos materiales foto curables, porque estos materiales cumplen con las necesidades clínicas del los dentistas, técnicos y pacientes de acuerdo a las propiedades físicas y estéticas con calidad óptima y satisfacción.

Con los conocimientos adquiridos a través de los años, y con la experiencia se desarrollo un nuevo material, que combina las ventajas de la resina y la cerámica.

CERAMAGE se puede usar para una gran variedad de aplicaciones clínicas, es sumamente estético en el uso de anteriores y de molares que requieren una durabilidad a largo plazo.



El foto-curado de los materiales para las restauraciones de dientes, como los materiales de micro-rellenos se ha utilizado excelentemente en la práctica clínica y tienen un alto estándar debido a sus excelentes características y fácil manejo.

Como fabricante de micro relleno directa e indirectamente, los sistemas compuestos SHOFU fijaron nuevos estándares para los materiales de foto-curado, porque estos materiales satisfacen las demandas clínicas de los dentistas, técnicos dentales y pacientes en el aspecto físico y estético dándoles la más completa satisfacción.

El conocimiento adquirido en los muchos años de experiencia llevaron a desarrollar un nuevo material, que combina las ventajas del compuesto – CERAMAGE y la cerámica. A la completa satisfacción para técnicos y pacientes en el aspecto físico y estético.

CERAMAGE no es comparable a materiales compuestos convencionales, por su fino micro relleno de cerámica en más del 73%.

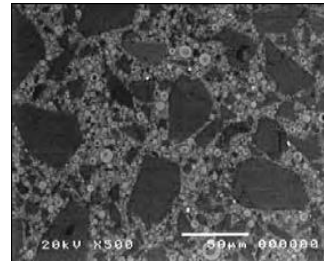
Esta composición, apoyada por el polymermatrix orgánico de relleno, consolida esta estructura homogénea y da a CERAMAGE características similares a las de cerámica, para ser utilizado en restauraciones anteriores y posteriores con soporte de metal o libres de metal.

Adicional a sus características físicas tiene una transmisión muy ligera de la luz muy similar a los dientes naturales y el esmalte dental todo esto integrado en CERAMAGE.

Por lo tanto CERAMAGE combina la reproducción natural del color con una fuerza y elasticidad extraordinarias por lo que se recomienda para los trabajos

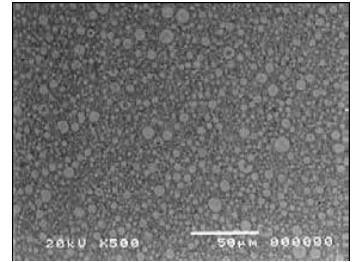
estándar y tan bien los especializados como restauraciones y construcciones de implantes.

Compuesto convencional



Composición desigual del micro Relleno y la matriz.

Ceramage®

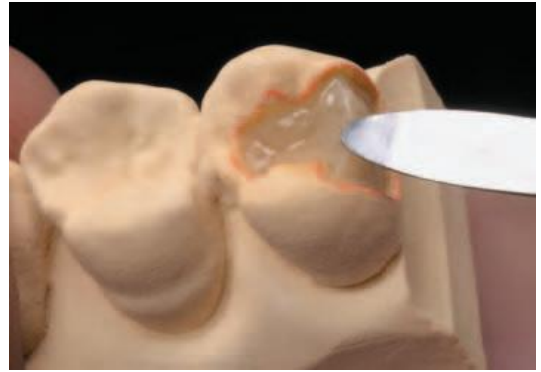


Estructura homogénea de Ceramage similar a la Cerámica.

- Excelente fuerza de dobles y presión.
- Altamente fuerte pero elástico.
- Resistencia a la abrasión en las chapas oclusales
- La estética más bonita en la transmisión de la luz, similar a los dientes naturales
- Extensa gama de colores translucidos y para efectos.
- Alta estabilidad de sus colores.
- Perfectas propiedades de viscosidad y modelado.
- Muy buena en el pulido.
- Excelente resistencia a la placa.
- Biológicamente compatible.

## Inlays/Onlays

La estructura y extraordinaria composición del CERAMAGE permite un controlado uso y medida del compuesto, incluso en los pequeños detalles anatómicos. Así la producción de rellenos libres de metal y las restauraciones laterales son fáciles y rápidas de realizar.



## Estética Natural en Anteriores

Debido a la ligereza y a la fluorescencia natural del CERAMAGE pueden producirse restauraciones acorde a lo básico, que consisten en el esmalte dental opaco, cuerpo, translúcido e incisal estas restauraciones impresionan por su brillantez y viveza después de la integración en la boca del paciente.



### **Indicaciones:**

Restauraciones de coronas, p. ej. coronas jackets anteriores y posteriores, carillas anteriores y posteriores, inlays, onlays, carillas laminadas, superestructuras de implantes.

Reparaciones indirectas y directas de restauraciones de coronas y defectos en restauraciones protésicas.

### **Contraindicaciones:**

Bruxismo

Mala oclusión

Oclusión con interferencias

Falta de contactos oclusales en los márgenes del compuesto en el metal.



 **Reytek**<sup>MR</sup>  
LABORATORIO DENTAL  
[www.reyteklab.com](http://www.reyteklab.com)